



Footprints

LUXURY CRUISES

2022 - 2024



WHERE ULTRA-LUXURY MEETS DISCOVERY

If you love to travel for discovery, Scenic Eclipse takes ultra-luxury ocean cruising to a whole new level. Each Scenic Eclipse Expedition, Discovery and Cruise voyage is handcrafted to create memories that last a lifetime.



- 228 guests on board (200 in polar regions)
- All-verandah suite accommodation
- Butler service for every guest
- An almost 1:1 staff-to-guest ratio
- Up to 10 dining experiences
- The finest selection of included premium branded beverages
- Scenic Freechoice and Discovery excursions
- Two helicopters[^] and a submarine[^]

Antarctica | The Arctic | Europe & The Mediterranean
| Japan | The Americas | The Caribbean |
Indonesia | Australia & the Pacific

*Soar above
and beyond*



**Find more information
on pages 10-11**

Dive deep below



#Helicopter and submarine at additional cost, subject to regulatory approval, availability, weight restrictions and weather and ice conditions.

NOTRE SÉLECTION DE CROISIÈRES DE LUXE

“Nous embarquons le monde à bord, à vous de le découvrir”

Le long des plus belles rives de fleuves historiques ou des petits ports charmants jusqu'au cœur des fjords ou de la forêt tropicale, à travers mers et océans, jusqu'au bout du monde... Nous vous offrons le nec plus ultra des croisières d'exception, qu'elles soient maritimes, fluviales, d'expédition, en voilier ou en yacht.

Des conseils indépendants et appréciés

L'un des itinéraires repris dans cette brochure vous intéresse ? Vous cherchez quelque chose d'autre ? Par le biais de votre agence de voyages, nous serons heureux de vous fournir une offre détaillée, sur base de recommandations indépendantes. Notre objectif étant, bien évidemment, de vous proposer la croisière (avec ou sans prolongation) la plus adéquate. Au fil de nos années d'expérience et de collaboration avec les meilleures agences, nous avons pu constater que nos conseils sont appréciés. N'hésitez donc pas, après votre voyage, à nous faire part de votre expérience : en partageant notre savoir, nous pouvons aider d'autres voyageurs à sélectionner la croisière de leurs rêves.

Un séjour avant ou après votre croisière ?

Avec nos extensions sur mesure, nous transformons votre croisière en un voyage à part entière.

À propos de cette brochure

Les prix mentionnés dans cette brochure sont des prix indicatifs (en €) par personne sur base d'une occupation double (hors vols, nuits d'hôtels, transferts et taxes/taxes portuaires, sauf mention contraire). Tous les armateurs fonctionnant sur base de tarifs journaliers, ceux-ci peuvent être sujets à modification. Consultez toujours votre agence de voyages pour une offre détaillée et sans engagement. Les prix sont basés sur les tarifs de la classe de réservation mentionnée, les tarifs énergétiques et les taux de change en vigueur au moment de la réalisation de cette brochure, soit au 01/08/2022. Footprints se réserve le droit d'ajuster ces tarifs selon les fluctuations des taux de change et des modifications de taxes. Pour ce qui est des "Conditions générales de la Commission de Litiges Voyage pour les voyages à forfait" et des "Conditions particulières de Footprints", nous vous renvoyons à notre site :

www.footprints.be



Le Paul Gauguin, les Gauguines

Cette brochure est imprimée sur



Editeur responsable : Eva Vanderwallen, Footprints Luxury Cruises, Gate7 – Prins Boudewijnlaan 7C – BE 2550 Kontich

Collection 2022 – 2024

Couverture: Silversea

Scenic Eclipse	2
Sommaire	3
Ponant	4-8
Expéditions : le luxe de l'expérience ultime	9
Scenic Eclipse	10-13
Explora Journeys	14-17
Silversea	18-21
Polynésie française	22
Aranui 5	23
Paul Gauguin	24
Star Clippers	25-27
Explora Journeys	28



Explora I, Ocean Suite

Nouveaux navires

- Dirigé par une équipe très expérimentée dans le secteur des croisières, l'Explora I est le tout premier navire de la nouvelle compagnie **Explora Journeys** (Groupe MSC). Il s'agit sans doute là du lancement le plus attendu.
- Le Discovery Yacht **Scenic Eclipse II**, qui appartient lui aussi au groupe Scenic, est un prestigieux superyacht pouvant naviguer aussi bien en eaux chaudes qu'en Antarctique.
- **Silversea**, qui a été très actif avec le lancement des Silver Dawn (en 2022) et Silver Moon (en 2021), leur adjoint aujourd'hui des navires révolutionnaires : Silver Nova et Silver Ray. Sans oublier le Silver Endeavour, son tout nouveau navire d'expédition.



Silversea, Silver Nova



EXPLORE TO INSPIRE

Explorer pour mieux comprendre, apprendre, partager et protéger

Fondée en 1988 par des officiers de marine marchande français, la compagnie a commencé par proposer des croisières sur le voilier *Le Ponant* à partir de 1991. Aujourd'hui, la flotte de PONANT se compose de 13 navires, qui en font l'une des plus modernes au monde. Avec des partenaires d'excellence, dont *Relais & Châteaux*, *National Geographic*, *Le Louvre*... La toute grande classe!

Du voilier au yacht d'expédition

Du mythique trois-mâts *Le Ponant* (entièrement rénové en 2022) jusqu'au nec plus ultra, *Le Commandant Charcot* (premier Navire d'exploration polaire, depuis 2021), tous ont été conçus pour proposer des croisières durables. Et cela aussi bien en eaux polaires qu'exotiques : 15 % d'entre elles se déroulent en Amérique, 15 % en Antarctique, 10 % en Arctique, 25 % en Europe, 15 % dans l'océan Indien et en Asie du Sud-Est et, enfin, 20 % en Océanie.

La flotte de PONANT

- Voilier (1) : *Le Ponant*
- Spécifique pour la Polynésie française (1) : *Le Paul Gauguin*
- Yachts d'expédition – les Sisterships (4) : *Le Boréal*, *L'Austral*, *Le Soléal*, *Le Lyrial*
- Yachts nouvelle génération – les PONANT Explorers (6) : *Le Lapérouse*, *Le Champlain*, *Le Bougainville*, *Le Dumont-d'Urville*, *Le Jacques-Cartier*, *Le Bellot*
- Navire d'exploration polaire (1) : *Le Commandant Charcot*

Ces navires, dont la capacité varie de 16 cabines (*Le Ponant*) à 165 cabines (*Le Paul Gauguin*), sont modernes, avec un grand soin apporté aux détails. Non seulement au niveau de l'aménagement, mais aussi du personnel. L'équipage est ainsi parfaitement bilingue (français/anglais) et insiste à ce que chacun soit appelé par son nom dès que possible. Les espaces communs, ainsi que les cabines/suites, sont spacieux et très lumineux, grâce aux grandes portes coulissantes s'ouvrant sur une terrasse. Chambres et suites sont toutes pourvues de la climatisation, d'un minibar (regarni chaque jour), d'une TV à écran plat, d'une salle de bains avec douche (ou baignoire et douche). Toutes les cabines ont vue sur la mer et 90% de toutes les cabines ont un balcon privé.

Si vous embarquez sur un navire PONANT Explorer, ne manquez surtout pas le *Blue Eye* : un fabuleux salon sous-marin multisensoriel, unique au monde. Explorer pour mieux comprendre, apprendre, partager et protéger!

Du plaisir à l'état pur

Depuis 2016, PONANT a choisi de s'associer à Ducasse Conseil, le pôle expert en restauration du grand chef français Alain Ducasse. Côté plaisirs de bouche, vous pourrez vous octroyer une pause sucrée avec des macarons Ladurée ou siroter une coupe de champagne Veuve Clicquot lors des soirées de gala. Les produits de soin Hermès embaument chaque salle de bains, tandis que Fragonard diffuse un agréable parfum dans tout le navire. Dès votre arrivée à bord et durant toute la croisière, toutes vos boissons sont incluses et à volonté (à l'exception d'alcools premium à la carte), et ce, à tout moment de la journée. Un véritable art de vivre à la française!



Le Ponant



Le Champlain



Le Champlain



La Lapérouse, Blue Eye

Fjords norvégiens

9 jours: Oslo – Bergen
2 pays – 10 ports

Date 2023: 07/08 (autres itinéraires/dates possibles pour la Norvège)

🌊 Le Dumont-d'Urville



Oslo – Göteborg – Arendal – Sandnes – navigation dans Lysefjorden – Nordfjordeid – Olden – Geiranger – Hellsøylt – Ålesund – Bergen



A partir de € 5.890 pp (Prestige Pont 5)

Île de Beauté et rivages ibériques

8 jours: Nice – Barcelone
2 pays – 8 ports

Date 2023: 21/08 (autres itinéraires/dates possibles pour la Méditerranée)

🌊 Le Bougainville



Nice – Saint-Florent – Calvi – Bonifacio – Mahon – Palma de Majorque – Valence – Barcelone



A partir de € 3.220 pp (Cabine Deluxe)

Au cœur des îles grecques

8 jours: Athènes – Athènes

Une croisière au cœur de la mer Égée à la découverte des îles grecques + une navigation exceptionnelle dans la caldeira de Santorin – 8 ports

Date 2023: 03/09 (autres itinéraires/dates possibles pour la Grèce)

🌊 Le Lyrial



Athènes – Patmos – Symi – Amorgos – la caldeira de Santorin – Folegandros – Délos – Mykonos – Hydra – Athènes



A partir de € 3.970 pp (Cabine Supérieure)

Rivages toscans et dolce vita

8 jours: Nice – Livourne
2 pays – 8 ports

Date 2023: 04/09 (autres itinéraires/dates possibles pour la Méditerranée)

🌊 Le Bougainville



Nice – Portofino – navigation au large des Cinque Terre – Porto Venere – Portoferraio/île d'Elbe – Gaeta – Salerne – Porto Santo Stefano – Livourne



A partir de € 4.530 pp (Cabine Prestige Pont 4)

Merveilles d'Orient

10 jours: Antalya – Aqaba
4 pays – 10 ports

Date 2023: 03/11
(autres itinéraires/dates possibles pour le Proche-Orient)

🌊 Le Jacques-Cartier



Antalya – traversée du canal de Suez – Ain Soukhna – Hurghada – Safaga – Eilat – Aqaba



A partir de € 5.260 pp (Cabine Deluxe)

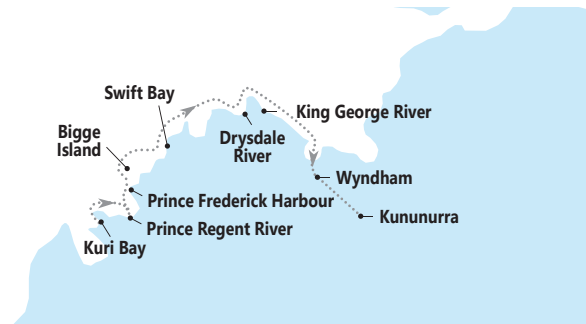
Expédition australienne au nord du Kimberley

11 jours (7 nuits à bord): Baie Kuri - Wyndham
Australie, la côte du Kimberley – expédition à voile

Baie Kuri – 6 jours de navigation à voile dans le Kimberley – Wyndham

Date 2023: 05/07
(autres itinéraires/dates possibles dans la région)

🌊 Le Ponant, le yacht emblématique à trois mâts



2 nuits à Broome +
Vol Broome/Kuri Bay
+ Transfert Wyndham/
Kununurra + Nuitée à
Kununurra



A partir de € 13.580 pp (Cabine Prestige Mistral)

Mosaïque caribéenne, entre mangrove et lagons

8 jours: Belize City – Belize City
Une croisière d'expédition inédite – 8 ports

Date 2023: 14/11 (autres itinéraires/dates possibles dans la région)

🌊 Le Dumont-d'Urville



Belize City – Punta Sal – Cayos Cochinos – Cuero y Salado – Water Caye/ Isla Utila – Livingston – Punta Gorda/ baie d'Amatik – Half Moon Caye – Belize City



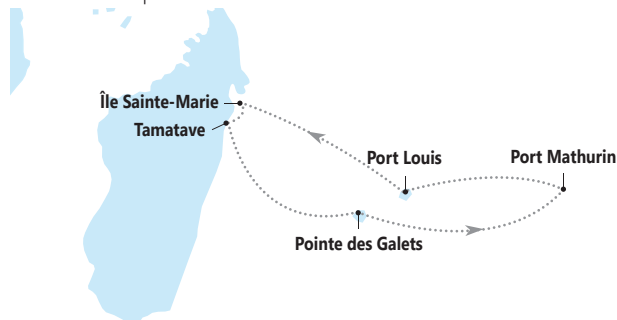
A partir de € 3.590 pp (Cabine Deluxe)

Aventure entre Madagascar et les Mascareignes

14 jours: Port Louis – Port Louis
Une croisière d'expédition inédite – 6 ports

Date 2023: 03/12 (autres itinéraires/dates possibles dans la région)

🌊 Le Champlain



Port Louis – Île Sainte-Marie – Île aux Nattes – Tamatave/Toamasina – Pointe des Galets (Port-Réunion) – Port Mathurin, Rodrigues/ République de Maurice – Port Louis

Bon à savoir : Footprints est le spécialiste de toutes vos extensions/ séjours dans l'Océan Indien. Consultez votre agent de voyages.



A partir de € 6.740 pp (Cabine Deluxe)

PONANT: *Le Commandant Charcot*

Au cœur des glaces

Pour tous ceux qui rêvent d'une expédition polaire tout en finesse, *Le Commandant Charcot*, l'un des navires les plus avancés qui soient en la matière, est une véritable merveille. Avec sa coque de classe polaire brise glace PC2, ce navire unique vous emmènera vers l'inconnu, l'exploration se poursuivant à bord, où des experts vous expliqueront, lors de conférences ou de sessions scientifiques participatives, la complexité des écosystèmes des pôles.

À cela s'ajoute l'excellence de la cuisine, placée sous la houlette d'Alain Ducasse, le grand chef français qui ne totalise pas moins de 21 étoiles Michelin. Mais aussi le design du navire et la qualité de ses aménagements intérieurs, conçus par les architectes Jean-Michel Wilmotte, Jean-Philippe Nuel et Thibaut Tincelin, qui signent là une réalisation raffinée, tout en lignes fluides et tons clairs.

Un pionnier dans les régions polaires

Le Commandant Charcot est le tout premier Navire de haute exploration polaire à être équipé d'une propulsion hybride électricité/gaz naturel liquéfié, une motorisation inédite qui limite l'impact de son passage. Cela permet à PONANT de vous emmener aux frontières des zones les plus secrètes de la planète par le biais de croisières d'expédition plus responsables et plus durables.



Activités typiques de PONANT - Kayak

Une équipe d'expédition au plus près de vous

L'équipe d'expédition du *Commandant Charcot*, composée de 19 à 23 experts, est l'une des valeurs sûres de PONANT. Biologistes, naturalistes, ingénieurs, glaciologues, géologues... ces spécialistes des régions polaires sont prêts à assurer la sécurité de toutes vos activités et à partager avec vous leur passion pour les pôles. Ils vous fourniront d'importantes informations à propos de la faune, de la flore et des populations locales, tout en participant par ailleurs à la préservation de ce patrimoine biologique et culturel.

Un large choix d'activités typiques de PONANT vous seront proposées : kayak, randonnée en raquettes, plongeon en eaux glacées avec ou sans combinaison, sessions scientifiques participatives... Bref, vous vivrez et respirerez au rythme des régions polaires.

Des suites et cabines d'exception

Les 123 suites et cabines qui se trouvent à bord, allant de 20 à 115 m² et disposant toutes de leur propre balcon ou terrasse, s'inscrivent parfaitement dans la philosophie de PONANT : immerger chaque passager dans une atmosphère rare et exceptionnelle et renforcer l'impression de naviguer sur un yacht privé.



Le Commandant Charcot

Bref aperçu de l'offre en Antarctique avec *Le Commandant Charcot*, de novembre 2023 à mars 2024 :

Les manchots empereurs de la mer de Weddell

Punta Arenas – Ushuaia, 14 nuits à bord

Nuit à Santiago + vol Santiago/Punta Arenas + transferts + vol Ushuaia/Santiago

À partir de € 23.110 pp

Les manchots empereurs de la mer de Weddell

Ushuaia – Ushuaia, 12 nuits à bord

Nuit à Santiago + vol Santiago/Ushuaia + transferts + vol Ushuaia/Santiago

À partir de € 20.440 pp

Dans le sillage de Jean-Baptiste Charcot – Nouvel itinéraire !

Ushuaia – Ushuaia, 14 nuits à bord

Nuit à Santiago + vol Santiago/Ushuaia + transferts + vol Ushuaia/Santiago

À partir de € 21.240 pp

Mer de Weddell et plateformes de glace de Larsen

Ushuaia – Ushuaia, 12 nuits à bord

Nuit à Santiago + vol Santiago/Ushuaia + transferts + vol Ushuaia/Santiago

À partir de € 18.590 pp

Consultez votre agence de voyages pour plus d'informations et une proposition personnalisée.



EXPÉDITIONS : LE LUXE DE L'EXPÉRIENCE ULTIME

Rivages enneigés, repérage d'ours polaires, belugas affleurant élégamment à la surface de l'eau, infinie tranquillité désertique des régions polaires... Les expéditions vous emmènent aux confins de vos rêves les plus fous. Mais que devez-vous exactement savoir avant d'embarquer pour une croisière d'expédition ?

Avant toute chose, laissez-nous vous rassurer...

Les croisières d'expédition reprises dans cette brochure se déroulent toujours à bord de navires d'un confort extrême, voire luxueux. Même si vous choisissez de ne pas participer aux excursions sur terre ou en zodiac, vous aurez énormément de choses à vivre et à découvrir. Chefs d'expédition expérimentés et conférenciers passionnés vous ouvriront les portes d'un autre monde.

Peut-on naviguer en toute sécurité au milieu de la glace ?

Conformément à la certification polaire, l'armateur indique, suivant notamment la puissance du moteur et le type de coque, dans quelle mesure un navire peut circuler dans certaines conditions de glace. Et ceci selon une classification allant de la catégorie PC1 à PC7, PC 6 étant la plus haute classe polaire pour les navires de passagers. Ceux que nous sélectionnons appartiennent, eux, aux classes les plus élevées.

Suis-je suffisamment en forme pour participer aux excursions ?

Quel que soit le type d'expédition, une certaine aptitude au voyage est nécessaire. Surtout pour les excursions en zodiac. En cas de doute, n'hésitez pas à consulter votre médecin. Un certificat médical est en effet requis pour les croisières d'expédition.

Notez également que, dans les régions polaires, le programme d'excursion peut inclure des randonnées difficiles, durant souvent plusieurs



Photos: PONANT

heures par jour, sur des terrains parfois accidentés. Ces randonnées sont classées selon différents niveaux : de facile à difficile. En cas de doute, il est préférable de consulter le chef d'expédition à bord.

Mon assurance voyage est-elle suffisante ?

Nous vous conseillons vivement de consulter votre agence de voyage à ce sujet. En cas d'éventuels évacuation médicale et rapatriement par hélicoptère, avion ou bateau, les frais peuvent rapidement grimper.

Quel est l'impact sur la nature ?

Les armateurs repris ici prennent leurs responsabilités et sont membres de l'AECO (Association of Arctic Expedition Cruise Operators) et de l'IAATO (International Association of Antarctica Tour Operators), qui promeuvent le respect de l'environnement lors de voyages en régions polaires.

Mon/ma partenaire ne supporte pas le froid...

Aucun souci : les croisières d'expéditions ne se cantonnent pas qu'aux zones polaires. Nous proposons aussi des expéditions "vertes", à destination de régions plus chaudes et exotiques, de l'Afrique à l'Asie en passant par les Açores et l'Europe.

Quelle est la meilleure période pour voyager ?

L'Antarctique n'est accessible aux navires de croisières qu'entre novembre et mars. Les croisières en Arctique (Spitzberg compris) sont uniquement praticables de mai à octobre.

Flexibilité

Ce terme revient régulièrement lors de croisières d'expédition, car l'itinéraire est déterminé au jour le jour en fonction des conditions météorologiques ou des animaux repérés. Chaque croisière est donc unique.





SCENIC LUXURY CRUISES

L'Antarctique

Scenic Eclipse I & II, les tout premiers "yachts d'expédition" au monde

Vivez l'expérience ultime d'une hyperluxe croisière 6 étoiles à bord des navires Eclipse I et II. Conçus pour les amateurs de grand luxe et de bateaux de taille réduite, ces méga-yachts accueillent un maximum de 228 passagers (200 seulement en régions polaires), selon une formule où tout est compris : du champagne au Bar Lumière jusqu'au whisky du Scenic Lounge Bar (hormis quelques vins rares, champagnes vintage et alcools d'exception). À bord, rien que des suites, toutes agrémentées du service d'un majordome.

Une technologie ultramoderne

Forts de leur classification en classe polaire 6, d'un équipement électronique de pointe et de stabilisateurs extra-larges, les Discovery Yachts Scenic Eclipse I et II naviguent aussi bien en eaux chaudes qu'en Antarctique. Son système GPS Dynamic Positioning permet au Discovery Yacht de maintenir sa position sans devoir jeter l'ancre au milieu de fonds marins sensibles. Cet engagement par rapport à la sécurité et à la protection de l'environnement permet à la compagnie de proposer des itinéraires d'exception.

Une expérience extraordinaire

Ces super yachts possèdent également à bord deux hélicoptères Airbus et un sous-marin, le Scenic Neptune, permettant de faire les excursions les plus incroyables qui soient. Pour les plus sportifs, des sorties en zodiac et en kayak sont également proposées. Le tout accompagné et guidé par la grande expertise des spécialistes de l'équipe d'exploration.



Des hélicoptères Airbus

De grands plaisirs culinaires

Comme détaillée par Tom Götter, Chef exécutif de la compagnie qui supervise la cuisine à bord : "Notre offre culinaire est très variée, de la cuisine méditerranéenne aux sushis, en passant par la cuisine fusion asiatique et les spécialités françaises modernes. Il faudrait pratiquement passer deux mois à bord pour pouvoir goûter à tous les plats proposés." Pas moins de dix expériences culinaires différentes vous seront ainsi offertes dans les différents restaurants et lounges. Sans compter la possibilité de dîner dans votre suite ou de savourer les délices préparés lors d'une *masterclass*.

Une offre tout compris

Dans le programme Scenic, tout est inclus : les transferts depuis l'aéroport de destination, une formule all-inclusive à bord, un large éventail d'excursions libres (*Scenic Freechoice*), ainsi que des expériences exclusives (*Scenic Enrich*), tels des concerts privés dans des palais, etc.. Les excursions en hélicoptère et sous-marin sont payantes.



La Table du Chef



Suite lounge

La péninsule ibérique

11 jours: Lisbonne – Barcelone (ou sens inverse)
2 pays – 10 ports

Dates 2023 Lisbonne – Barcelone: 13/04

Dates 2023 Barcelone – Lisbonne: 29/05, 01/10



Lisbonne – Portimão – Séville – Puerto Banús – Malaga – Carthagène – Formentera – Sóller de Majorque – Ciutadella de Menorca – Barcelone

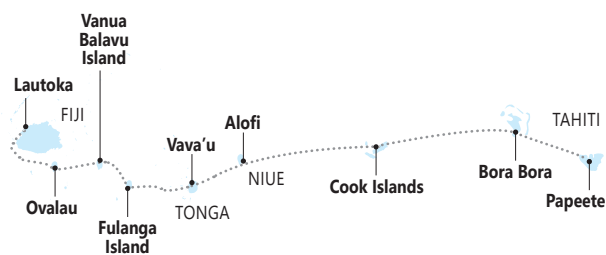


A partir de € 8.235 pp (formule all-inclusive à bord)

Découverte de la Polynésie française

13 jours: Tahiti – Fiji
10 ports

Date 2024: 31/03



Papeete – Bora Bora – Aitutaki – Palmerston – Alofi – Vava'u – Fulanga – Vanua Balavu – Ovalau – Lautoka

> **Bon à savoir** - Footprints est le spécialiste de toutes vos extensions/ séjours en Polynésie. Consultez votre agent de voyages.



A partir de € 9.800 pp (formule all-inclusive à bord)



Croisière en Antarctique

14 jours: Buenos Aires – Buenos Aires
Argentine & Antarctique

Dates 2023: 21/11, 02/12, 27/12

Dates 2024: 07/01, 18/01, 29/01

Buenos Aires, avec vol vers Ushuaia – Antarctique – Ushuaia,
avec vol vers Buenos Aires



A partir de € 14.995 pp (formule all-inclusive à bord)

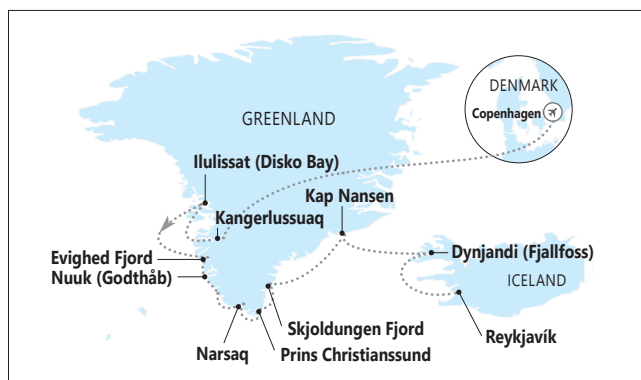


Islande & Groenland

13 jours: Copenhague avec vol Kangerlussuaq – Reykjavik
2 pays – 9 ports

Date 2023: 24/08

Copenhague – Kangerlussuaq – Ilulissat (Baie de Disko) –
Evighedfjord – Nuuk – Narsaq – Fjords de l'Est - Dynjandi
(Fjallfoss, Islande) – Reykjavik



A partir de € 12.880 pp (formule all-inclusive à bord)



Explora I

EXPLORA JOURNEYS

Flotte flambant neuve, expérience de longue date

Explora Journeys incarne l'ambition et le rêve que caressent depuis longtemps le GROUPE MSC et la famille Aponte de créer une exceptionnelle et contemporaine flotte de croisière de luxe. EXPLORA I, premier de quatre navires très haut de gamme, prendra la mer en 2023, suivi par trois autres en 2024, 2025 et 2026. L'équipe qui gère et encadre les Explora Journeys est composée de professionnels internationaux recrutés sur base de la longue expérience qu'ils ont accumulée au fil des ans auprès d'autres croisiéristes de luxe.

EXPLORA I : un navire innovant à la précision suisse et au design européen

Ce bateau moderne a des airs de super yacht. D'une longueur de 248 m, il peut accueillir quelque 900 passagers et 700 membres d'équipage. Son aménagement se compose uniquement de suites (à partir de 35 m², 461 au total), à la décoration particulièrement

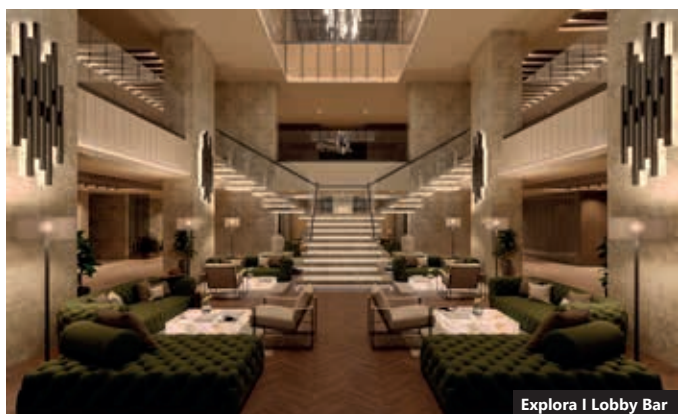
soignée, avec service de majordome dès les Ocean Residence Suites. À bord, inspirés par les flots, vous baignez dans un délicieux état d'esprit depuis les magnifiques ponts extérieurs. Ou depuis les tout aussi magnifiques piscines extérieures (au nombre de 3, dont 1 réservée aux adultes) avec *cabanas* privées, ainsi que plusieurs bains à remous intérieurs et extérieurs. Sans oublier la piscine intérieure au toit en verre rétractable.

Technologies de pointe soucieuses de l'environnement

Toute cette flotte est équipée de technologies de pointe, incluant notamment des solutions énergétiques alternatives, ainsi que le tout dernier système en matière de réduction catalytique sélective (RSC), qui réduit les émissions d'oxyde d'azote de 90 %. Le plastique à usage unique sera banni à bord des bateaux ainsi que lors des excursions.



Explora I Conservatory Pool & Bar

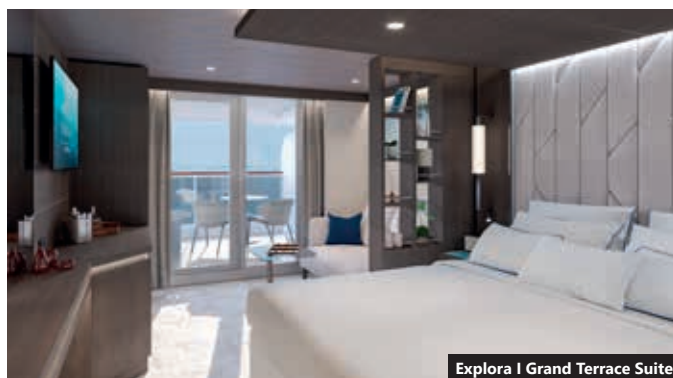


Explora I Lobby Bar

Tout compris

Totalement dédiés à votre plaisir et à votre sérénité, ces voyages incluent :

- Une bouteille de champagne de bienvenue et un spiritueux au choix à votre arrivée
- Une gastronomie raffinée, à savourer dans 9 restaurants & lounges différents, plus la possibilité de dîner dans votre suite
- Des vins fins et alcools de première qualité, cafés grands crus, thé et boissons non alcoolisées disponibles à tout moment, ainsi qu'un minibar dans votre suite
- Une connexion wifi rapide et illimitée partout dans le bateau
- Tous les pourboires à bord
- L'accès à l'espace thermal du spa
- Des programmes de bien-être et de remise en forme à bord



Explora I Grand Terrace Suite

DISCOVER THE OCEAN STATE OF MIND

Explora Journeys vous propose des itinéraires réellement surprenants. En 2023-2024, le navire EXPLORA I vous emmènera en Méditerranée, au Royaume-Uni et en Irlande, dans les fjords norvégiens et les États baltes, au Canada et en Nouvelle-Angleterre, en Islande et au Groenland, dans les Caraïbes, en Amérique du Sud, dans le Pacifique et à Hawaï, et enfin en Alaska, dans ses derniers grands espaces sauvages.

Des meilleures olives au Château Margaux

En Méditerranée, le programme propose, au départ de Malaga, une excursion intitulée "Ode aux olives & aux tapas". Vous y sirotez, goûtez et savourez l'Andalousie, depuis sa meilleure huile d'olive jusqu'à ses vins divins. Des routes de campagne bordées de fleurs vous mèneront à de romantiques villages blanchis à la chaux, à des oliveraies centenaires et à de charmantes maisons où vous serez invité par les *mamas* à participer, dans leur cuisine, à la préparation de tapas.

Au départ de Barcelone, l'excursion intitulée "Parc Güell de Gaudi, cours de cuisine privé et déjeuner gastronomique" vous fera découvrir l'univers surréaliste de l'architecte Gaudi à travers son fameux parc, véritable oasis enchanteresse. De là, vous vous rendrez à La Huerta GastroClub, restaurant uniquement accessible à ses membres où le beau monde aime se réunir, séduit par son caractère exclusif. Son chef vous conviera à vivre une aventure culinaire qui se soldera par un déjeuner gastronomique.



Explora I

Au départ de Bordeaux, une excursion d'exception, "Visite privée du mondiallement réputé Premier Grand Cru Classé Château Margaux", vous fera découvrir ce domaine légendaire et ses incontournables caves.

Mais Explora Journeys, ce sont encore bien d'autres découvertes, expériences et excursions originales, comme une dégustation de fromages à Mykonos, une partie de pétanque à Saint-Tropez, un plongeon dans l'histoire à la très belle abbaye du Thoronet, une expérience Michelin au restaurant étoilé La Bastide de Moustiers, un circuit à travers Bordeaux en Citroën 2CV, un cours de yoga en compagnie de Lucy Hamel, prof de réputation internationale, une sortie privée en voilier le long des côtes maltaises... À chaque fois, votre plaisir sera infini.



Explora Journeys Barcelone



Explora Journeys La France gastronomique



Explora Journeys A la découverte des vins



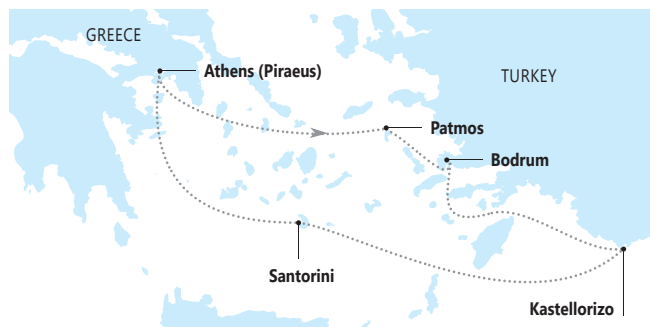
Explora Journeys La Valette, Malte

Croisière en Grèce & Turquie

7 jours: Athènes – Athènes
2 pays – 5 ports

Date 2023: 11/06

Explora I



Athènes – Patmos – Bodrum – Kastellorizo – Santorin (avec nuitée) – Athènes



A partir de € 4.000 pp (formule all-inclusive à bord)

La Méditerranée idyllique

16 jours: Athènes – Lisbonne
4 pays – 9 ports

Date 2023: 17/06

Explora I



Athènes – Mykonos (avec nuitée) – Gozo – Ibiza (avec nuitée) – Barcelone – Malaga – Cadix – Portimão – Lisbonne



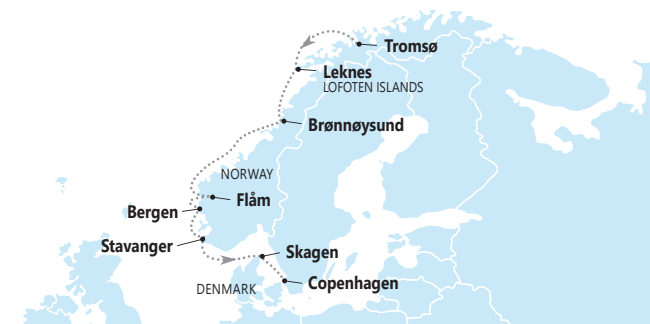
A partir de € 8.800 pp (formule all-inclusive à bord)

Norvège et Danemark

10 jours: Tromsø – Copenhague
2 pays – 8 ports

Date 2023: 23/07

Explora I



Tromsø – Leknes (les îles Lofoten) – Brønnøysund – Flåm – Bergen – Stavanger – Skagen – Copenhague



A partir de € 5.750 pp (formule all-inclusive à bord)

De l'Islande et du Groenland au Canada et à New York

17 jours: Reykjavik – New York
4 pays – 9 ports

Date 2023: 09/09

Explora I



Reykjavik – Akureyri – Isafjordur – Prince Christian Sund Waterway – Paamut – Nuuk – Qaqortoq – Sydney – Saint-John, Fundy Bay – New York



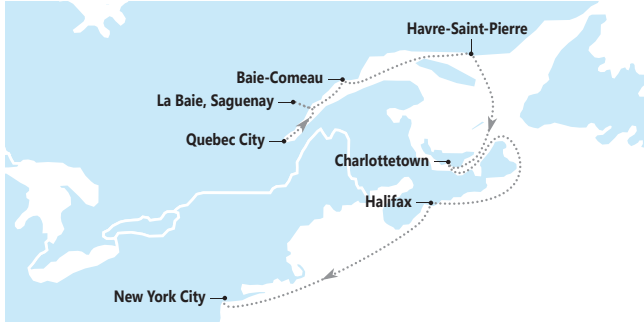
A partir de € 5.900 pp (formule all-inclusive à bord)

Les fjords canadiens

11 jours: Québec – New York
2 pays – 7 ports

Date 2023: 03/10

Explora I



Québec – La Baie, Saguenay – Baie-Comeau – Havre-Saint-Pierre – Charlottetown, Prince Edward – Halifax – New York



A partir de € 4.650 pp (formule all-inclusive à bord)

Les Caraïbes

15 jours: Miami – Miami
7 pays – 10 ports

Date 2023: 03/11

Explora I



Miami – Key West – Spanish Town, Virgin Gorda – Deshaies – Saint-John's – San Juan – Gustavia – Basseterre – Samana – Ocean Cay – Miami



A partir de € 4.450 pp (formule all-inclusive à bord)

De l'Amérique centrale à L.A.

15 jours: Panama City – Los Angeles
6 pays – 8 ports

Date 2024: 29/03

Explora I



Panama City – Quepos – San Juan del Sur – Puerto Quetzal – Puerto Vallarta – Cabo San Lucas – San Diego (avec nuitée) – Los Angeles



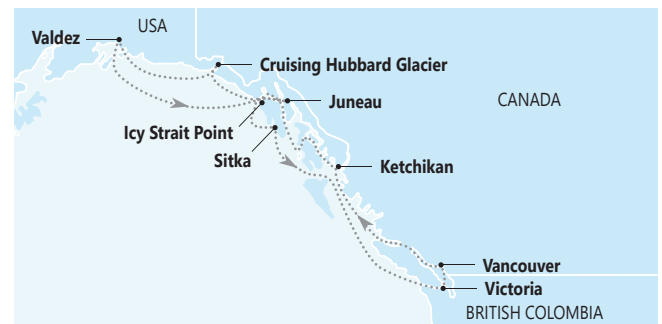
A partir de € 4.250 pp (formule all-inclusive à bord)

Découverte de l'Alaska

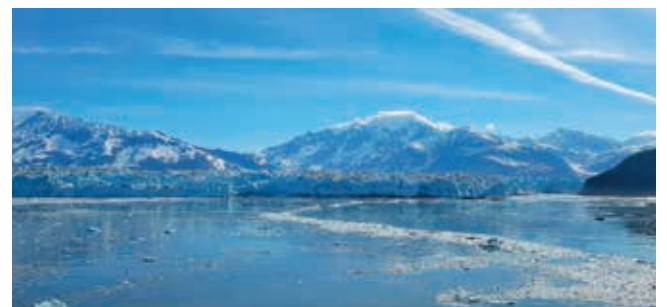
12 jours: Vancouver – Vancouver
2 pays – 8 ports

Dates 2024: 17/05, 07/06, 28/06, 19/07 et 09/08

Explora I



Vancouver – Ketchikan – Icy Strait Point – Glacier Hubbard – Valdez – Juneau – Sitka – Victoria – Vancouver



A partir de € 6.050 pp (formule all-inclusive à bord)



SILVERSEA
CRUISES

Silver Nova, 2023

Une croisière de luxe avec Silversea commence par un service sans souci "de porte à porte", depuis le moment où votre chauffeur privé vient vous chercher à votre domicile jusqu'à l'accueil dans votre suite à bord par votre majordome. S'ensuit le bonheur de séjourner sur l'un de ces "petits navires de luxe" qui vous permettent de découvrir l'authentique splendeur de plus de 900 destinations à travers les sept continents. Quant au luxe, il est bien réel : à bord, vous ne trouverez que des suites, toutes avec vue sur l'océan, service de majordome et une foule d'équipements luxueux qui vous garantissent un haut niveau de confort. Le plaisir à l'état pur !

Gastronomie de haut vol

Petit-déjeuner, déjeuner, dîner : vous pouvez choisir de savourer vos repas dans votre suite ou dans l'un des restaurants de spécialités, pour une expérience gastronomique hors du commun. À travers son programme S.A.L.T. (Sea and Land Taste), Silversea propose un concept culinaire immersif inédit : vous faire découvrir les spécialités du pays de destination, revisitées par le chef à bord. Une façon de faire revivre les saveurs authentiques de ce patrimoine. Avec le S.A.L.T. Bar et le S.A.L.T. Lab présents sur les Silver Moon, Silver Dawn, Silver Nova et Silver Ray, Silversea pousse encore le concept plus loin : lors d'ateliers culinaires, vous apprendrez tout ce qu'il faut savoir sur les ingrédients, mais aussi à les intégrer dans votre propre menu.



"Le Silver Nova et le Silver Ray, respectivement douzième et treizième navires à rejoindre la flotte Silversea, prendront la mer à partir des étés 2023 et 2024, chacun accueillant jusqu'à 728 passagers. Grâce à leur conception révolutionnaire, ces navires figurent parmi ceux offrant le plus d'espace par passager jamais construits."



Silver Endeavour

De porte à porte (Door-to-door)

L'offre all-in de Silversea est une formule réellement unique : transferts privés du domicile à l'aéroport et retour, transferts sur place, vols A/R, éventail d'excursions et service à bord tout compris, champagne, vin, bière et spiritueux inclus. Avec, cerise sur le gâteau, l'assistance d'un majordome dans chaque suite, quelle que soit la catégorie.

La formule Port à Port (Port-to-Port) vous fait bénéficier des mêmes avantages, à l'exception des vols et des transferts privés entre le domicile et l'aéroport. Ces avantages pouvant varier d'une croisière à l'autre, nous vous conseillons de consulter votre agence de voyages.

Une élégante flotte de 13 navires

- **Silver Ray, 2023** : 728 passagers/556 équipage
- **Silver Nova, 2023** : 728 passagers/556 équipage
- **Silver Endeavour (expéditions), 2021** : 200 passagers/190 équipage
- **Silver Dawn, 2021** : 596 passagers/411 équipage
- **Silver Moon, 2020** : 596 passagers/411 équipage
- **Silver Origin (Galapagos), 2020** : 100 passagers/90 équipage
- **Silver Explorer, 2018** : 144 passagers/118 équipage
- **Silver Muse, 2017** : 596 passagers/411 équipage
- **Silver Spirit, 2009** : 608 passagers/411 équipage
- **Silver Whisper, 2001** : 392 passagers /302 équipage
- **Silver Shadow, 2000** : 392 passagers /302 équipage
- **Silver Wind, 1995** : 274 passagers /239 équipage
- **Silver Cloud, 1994** : 254 passagers /212 équipage



La côte croate & l'Albanie

12 jours: Rome – Venise
5 pays – 10 ports

Date 2023: 03/08

🌊 Silver Nova (nouveau navire 2023)



Rome – Sorrente (avec nuitée) – Syracuse/Sicile – La Valette/Malte – Corfou – Saranda/Albanie – Dubrovnik – Split – Zadar – Venise

> **Promotion exclusive Foot-prints:** réservez avant le 15/11/2022 et profitez d'un crédit à bord de 300 \$ par suite. Consultez votre agent de voyages.



A partir de € 8.100 pp Suite Classic Veranda (De porte à porte)

S.A.L.T. une expérience gastronomique



Donnez une autre dimension à votre voyage en prenant une table au S.A.L.T. Kitchen, restaurant exclusif du Silver Moon qui met le pays de destination à l'honneur.

C'est l'établissement tout indiqué pour apprécier à sa juste valeur la cuisine locale, la culture et le riche patrimoine culinaire du pays que vous allez visiter.

Goûtez à des spécialités locales lors d'un voyage qui vous plongera en totale immersion. Que vous vouliez savourer les mets et vins les plus exquis, partager une table entre amis ou approfondir votre culture du pays de destination, vous ne serez nullement déçu en venant dans l'espace S.A.L.T.

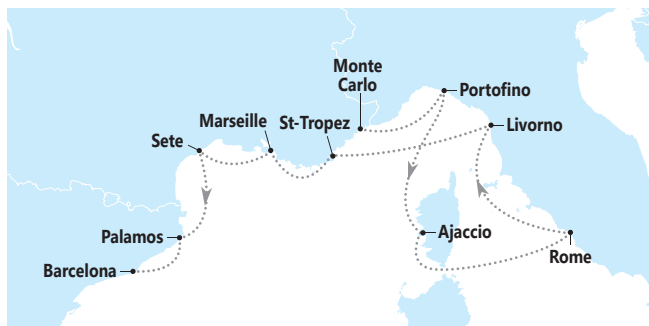
(disponible sur les navires: Silver Dawn, Silver Moon, Silver Ray et Silver Nova).

La mer Méditerranée

11 jours: Monte Carlo – Barcelone
4 pays – 10 ports

Date 2023: 08/09

🌊 Silver Nova (nouveau navire 2023)



Monte Carlo – Portofino – Ajaccio – Rome – Livourne/Toscane, 2 jours – Saint-Tropez – Marseille – Sète – Palamos – Barcelone

> **Promotion exclusive Foot-prints:** réservez avant le 15/11/2022 et profitez d'un crédit à bord de 250 \$ par suite. Consultez votre agent de voyages.



A partir de € 7.600 pp Suite Classic Veranda (De porte à porte)

Découverte de l'Islande

11 jours: Reykjavik – Reykjavik
Avec l'archipel des îles Féroé – 9 ports

Date 2023: 04/07

🌊 Silver Moon



Reykjavik – Patreksfjörður – Siglufjörður – Akureyri – Husavik – Seydisfjörður – Djúpivogur – Tórshavn/Îles Féroé – Heimaey/Îles Westman – Reykjavik

> **Promotion exclusive Foot-prints:** réservez avant le 15/11/2022 et profitez d'un crédit à bord de 300 \$ par suite. Consultez votre agent de voyages.



A partir de € 6.600 pp Suite Vista (De porte à porte)

OTIUM



Silversea dévoile un nouveau programme de bien-être pionnier, Otiom, visant à offrir aux voyageurs des instants privilégiés sous le signe du confort.

Vivez des expériences uniques de détente et de bien-être ponctuées de moments de plaisirs que vous vous accordez à bord au travers de soins élaborés par des experts dispensés au spa, dans votre suite ou dans l'une de nos installations dédiées sur le Silver Dawn.



Les Caraïbes

11 jours: Bridgetown – Fort Lauderdale
9 pays – 9 ports

Date 2024: 26/01 (autres itinéraires/dates possibles)

≈ Silver Dawn



Bridgetown/Barbade – Bequia/St Vincent & The Grenadines – Castries/St Lucia – St John's/Antigua & Barbuda – Gustavia/St Barthelemy – St Thomas/US Virgin Islands – Spanish Town/British Virgin Islands – San Juan/Puerto Rico – Fort Lauderdale/la Floride, États-Unis

> **Promotion exclusive Foot-prints:** réservez avant le 15/11/2022 et profitez d'un crédit à bord de 250 \$ par suite. Consultez votre agent de voyages.



A partir de € 5.200 pp Suite Vista (De porte à porte)

Croisière magistrale en Amérique du Sud

21 jours: Lima – Buenos Aires
3 pays – 11 ports

Date 2024: 16/01

≈ Silver Nova (nouveau navire 2023)



Pérou : Lima – Pisco – Chili : Arica – Coquimbo – Valparaiso – Puerto Montt – fjords chiliens – Punta Arenas – fjord & glacier Garibaldi – Argentine : Ushuaia – Buenos Aires

> **Promotion exclusive Foot-prints:** réservez avant le 15/11/2022 et profitez d'un crédit à bord de 250 \$ par suite. Consultez votre agent de voyages.



A partir de € 14.200 pp Suite Classic Veranda (De porte à porte)

Croisière unique en Australie

19 jours: Auckland – Benoa/Bali
Nouvelle-Zélande, Australie, Indonésie – 8 ports

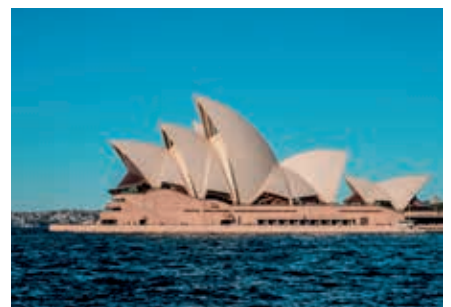
Date 2024: 29/02

≈ Silver Muse



Auckland – Bay of Islands – Sydney – Brisbane – Townsville – Cairns – Thursday Island – Darwin – Benoa/Bali

> **Promotion exclusive Foot-prints:** réservez avant le 15/11/2022 et profitez d'un crédit à bord de 300 \$ par suite. Consultez votre agent de voyages.



A partir de € 8.700 pp Suite Vista (De porte à porte)

RENOUEZ AVEC L'ESSENTIEL

TAHITI

ET SES ÎLES

www.TahitiTourisme.be





Voguez vers les îles les plus reculées de la planète avec l'Aranui 5, synergie parfaite entre le cargo et le bateau de croisière !

Découvrez par vous-même la magie qui a attiré Paul Gauguin, Thor Heyerdahl et Jacques Brel dans ces contrées isolées. L'Aranui 5 vous emmène aux confins de la Polynésie française, où il ravitaille de petites communautés éloignées de la civilisation : une expérience absolument unique !

La décoration intérieure de ses huit ponts réservés aux passagers reflète l'héritage polynésien. Le navire dispose d'un grand restaurant où les repas sont servis dans une ambiance décontractée, d'un salon, d'une salle de conférence, où des conférenciers invités traiteront de divers sujets liés aux Marquises, trois bars dont un Sky Bar avec une magnifique vue panoramique, une piscine extérieure, une boutique, un spa, une salle de gym et un salon de tatouage en mer tout à fait unique !

L'Aranui 5 n'accueille que 230 passagers. Au bar, sympathisez avec de nouveaux amis dans une ambiance conviviale et détendue, puis relaxez-vous sur le pont ou près de la piscine, en jouissant du spectacle des îles. Les amateurs d'intimité pourront se retirer sur le balcon de leur suite ou de leur cabine Deluxe. Au nombre de 103, les cabines vont du modèle Premium Extérieur – dont plus de 90 %



Suite Junior avec balcon



Sky bar

possèdent leur propre balcon – au modèle Standard Extérieur avec fenêtre ou hublot.

La Polynésie française, c'est aussi...

Profiter des infinis dégradés de couleurs au soleil couchant et des nuances turquoise d'une eau cristalline. Puis le soir, après un dîner trois services, s'initier aux sons polynésiens grâce à l'Aranui Band et apprendre à se déhancher sur le rythme entraînant du Tamure, la danse traditionnelle.

L'itinéraire classique s'intitule "À la découverte des Marquises". Mais il en existe d'autres, à la découverte d'archipels polynésiens tels que Tahiti, les Îles Australes*, Cook, Pitcairn*, Société*, Tuamotu et Gambier*. (* sans fret)

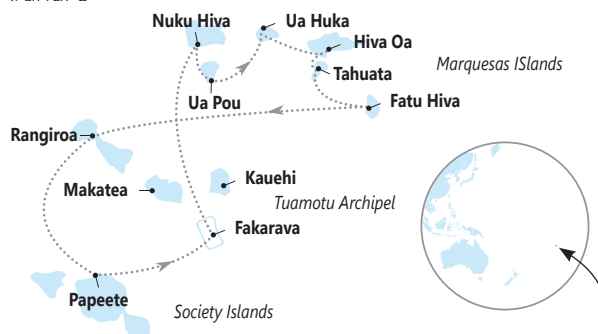
> **Bon à savoir :** Footprints est le spécialiste de toutes vos extensions/ séjours en Polynésie. Consultez votre agent de voyages.

À la découverte des Marquises

12 jours : Papeete – Papeete

Départs 2023 : toutes les deux semaines, le samedi

≈ Aranui 5



Papeete (Tahiti) – Fakarava (janvier-avril), Makatea (mai-juillet) ou Kauahi (août-décembre) – Nuku Hiva (Taiohae/Hatieu/Taipivai) – Ua Pou (Hakahau) – Ua Huka (Vaipé'e/Hane/Hokatu) – Hiva Oa (Atuona) – Hiva Oa (Puamau) – Tahuata (Vaitahu) – Fatu Hiva (Omoa – Hanavave) – Rangiroa – Papeete (Tahiti)



Cabine à partir de € 4.854 pp

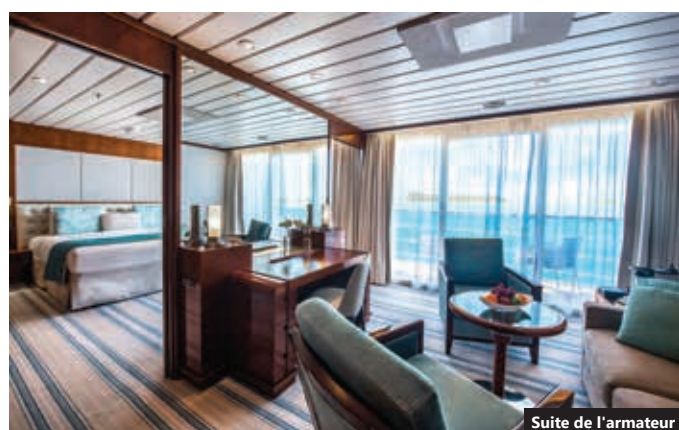


Cinq raisons d'embarquer sur *Le Paul Gauguin*, en Polynésie française

> 1 • L'EXPERTISE Le navire de croisière *Paul Gauguin* a été spécifiquement conçu pour s'approcher au plus près des magnifiques lagons et des îles isolées. Depuis 2019, il navigue sous le pavillon de PONANT, qui en a assuré la rénovation en 2021. Sérénité, atmosphère chaleureuse et volupté élégante sont les maîtres-mots qui ont présidé au réaménagement des cabines et des espaces communs. Boiseries sculptées, senteurs et couleurs locales des espaces extérieurs renforcent le lien du *Paul Gauguin* avec le cadre dans lequel il évolue. Désormais, il est aussi équipé des toutes dernières innovations technologiques en matière de respect de l'environnement, répondant ainsi à l'engagement de PONANT en faveur du tourisme durable.

> 2 • DES CIRCUITS EXTRAORDINAIRES Faites votre choix parmi des itinéraires d'exception (de 7 à 16 nuits) pour une rencontre authentique avec la Polynésie et les îles du Pacifique Sud. À chaque escale, vous pourrez profiter d'un large éventail d'activités : plongée, sports nautiques et excursions terrestres enrichissantes. Itinéraires : Tahiti & îles de la Société – Îles de la Société & Tuamotu – Îles Cook & îles de la Société – Fidji, Tonga, îles Cook & îles de la Société – Îles des Marquises, des Tuamotu & de la Société – Îles Fidji vers Bali (et inversement)

> 3 • UN NAVIRE À TAILLE HUMAINE Pour ne pas rompre le charme, *Le Paul Gauguin* ne dispose que de 165 cabines et suites. Chacune offre une vue privée sur la lagune et est aménagée à l'aide de matériaux nobles, bois précieux, gravures anciennes et tikis. En plus de ce décor qui rend hommage à la culture polynésienne, ce bateau possède aussi toutes les commodités qui rendront votre voyage unique.



Suite de l'armateur

> 4 • UNE PRESTIGIEUSE EXPÉRIENCE TOUT COMPRIS

Cuisine raffinée, open bar, service en chambre, activités aquatiques (plongée, snorkeling, paddle, planche à voile), animations, accès exclusif à des plages et îlots, service de majordome dans les suites : tout est compris dans l'offre, afin que vous puissiez vivre chaque instant comme un moment privilégié. Afin de répondre aux attentes des voyageurs, le personnel, largement polynésien, est disponible 24 heures sur 24. Le fait de compter 1 membre d'équipage pour 1,5 passagers vous garantit un service ultra-personnalisé.

> 5 • LA FORCE SPIRITUELLE DU "MANA" En plus de leurs paysages idylliques, les îles de Polynésie se révèlent être de véritables paradis terrestres par leur richesse et leur culture millénaire. Les fameux "*Gauguins et Gauguines*", vos hôtes et hôtesse polynésiens à bord, vous garantissent une ambiance chaleureusement authentique et seront heureux de partager avec vous leurs traditions ancestrales. Montez à bord de cet élégant navire et découvrez-en l'atmosphère à la fois typique et raffinée.



Les Gauguines



Bora Bora

VACANCES DE RÊVE À BORD DE MAJESTUEUX VOILIERS

Une croisière à bord d'un voilier donne une perspective différente de la mer et des destinations que vous découvrez. L'expérience est à la fois moderne et classique, mais jamais ordinaire : cette expérience est inégalable. Star Clippers fait revivre le romantisme et la nostalgie des voiliers d'antan, où l'on est proche de la mer et où l'on sillonne la côte à la découverte de petits ports où les grands navires ne peuvent pas accoster. À bord, vous bénéficierez de tout le confort et de toutes les commodités que vous êtes en droit d'attendre sur un yacht de luxe.

Profitez de la vie nautique à bord, aidez à hisser les voiles et apprenez à nouer des nœuds marins. Les plus courageux pourront même monter au mât jusqu'au nid de pie pour profiter d'une vue panoramique époustouflante.

Pour les gourmets, des chefs créatifs feront des dîners à bord une savoureuse aventure culinaire, grâce à un menu international composé de plats du monde entier.

Des itinéraires surprenants en 2023-24

En été, le Star Clipper se concentre principalement sur la Méditerranée, avec quelques croisières d'exception dont celle consacrée au Grand Prix de Monaco.

Vous cherchez des destinations exotiques ? Alors le Costa Rica et le Nicaragua sont certainement des destinations de choix, ainsi que le canal de Panama. Découvrez-y les plus belles plages comme l'idyllique Isla Tortuga, et des îles désertes comme Isla San José près du parc national Manuel Antonio, un paradis pour les passionnés de la nature.

Pour les amoureux des Caraïbes, et pour ceux qui souhaitent échapper au blues hivernal, il y a une bonne nouvelle : Star Clippers propose un très large éventail d'options.



Un pur plaisir : **STAR CLIPPERS** navigue de nuit, ce qui présente le grand avantage de vous laisser beaucoup de temps en journée afin de profiter de votre destination ou pratiquer des sports nautiques. N'est-ce pas merveilleux ?

La flotte de Star Clippers

L'icône de la flotte est le **Royal Clipper**. Cet impressionnant cinq-mâts mesure 134 m de long/16 m de large et ne peut accueillir que 227 passagers (et 106 membres d'équipage). À bord, vous pourrez profiter d'un grand pont de 1 800 m² et de pas moins de trois piscines !

- Année de construction : 2000
- 5 mâts, hauteur du mât principal: 54 m
- Surface des voiles : 5 000 m²

Le **Star Clipper** et le **Star Flyer** mesurent tous deux 115 m de long sur 15 m de large et peuvent respectivement accueillir 166 passagers (et 74 membres d'équipage). La vie à bord est merveilleusement relaxante et ressemble beaucoup à celle d'un yacht privé.

- Année de construction : 1991/92
- 4 mâts, hauteur du mât principal : 63 m
- Surface des voiles : 3 365 m²

> **Notre conseil** - Star Clippers est la compagnie de croisière de choix pour les voyages de noces, les vacances en famille ou entre amis.



Grèce, Monténégro et Croatie

11 jours: Venise – Athènes
3 pays – 10 ports

Date 2023: 19/07

Star Flyer



Venise – Hvar – Dubrovnik – Kotor – Corfou – Katakolon – Santorin – Mykonos – Athènes

> Envie d'un peu plus de confort?

Cat 1. Cabine De Luxe, Pont Principal, € 4.500 pp, excl. les charges portuaires.



A partir de € 3.775 pp

(cat. 3, Cabine extérieure avec hublots, Pont Clipper), excl. les charges portuaires.

Amalfi et Sicile

8 jours: Rome – Rome
Italie – 6 ports

Date 2023: 23/09

Star Clipper



Rome – Lipari, Îles Éoliennes – Messine, Sicile – Amalfi – Sorrente – Ponza, Îles Pontines – Rome

> Envie d'un peu plus de confort?

Cat 1. Cabine De Luxe, Pont Principal, € 3.150 pp excl. les charges portuaires.



A partir de € 2.640 pp

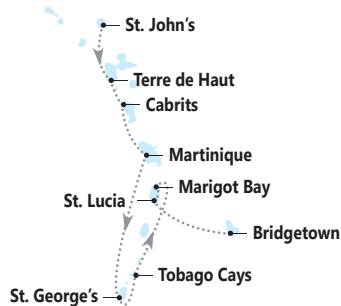
(cat. 3, Cabine extérieure avec hublots, Pont Clipper), excl. les charges portuaires.

Yachtsman classique des Caraïbes

8 jours: Antigua – Barbade
6 pays – 9 ports

Date 2023: 02/12 (autres itinéraires/dates possibles)

Royal Clipper



St. John's, Antigua - Terre de Haut, îles des Saintes - Cabrits, Dominique - Martinique - St. George's, Grenada - Tobago Cays, Grenadines - Baie de Marigot & Soufrière, Sainte-Lucie - Bridgetown, Barbade

> Envie d'un peu plus de confort?

Cat 1. Cabine De Luxe, Pont Principal, € 3.070 pp excl. les charges portuaires.



A partir de € 2.570 pp

(cat. 3, Cabine extérieure avec hublots, Pont Clipper), excl. les charges portuaires.

Costa Rica et Nicaragua

8 jours: Puntarenas – Puntarenas
2 pays – 6 ports

Dates 2024: 06/01, 20/01, 03/02, 17/02 (autres itinéraires/dates possibles)

Star Clipper



Puntarenas – Quepos – San Juan del Sur – Playa Panama, Bahia Culebra – Flamingo – Islas Tortugas – Puntarenas

> Envie d'un peu plus de confort?

Cat 1. Cabine De Luxe, Pont Principal, € 2.825 pp excl. les charges portuaires.



A partir de € 2.340 pp

(cat. 3, Cabine extérieure avec hublots, Pont Clipper), excl. les charges portuaires.



STAR CLIPPERS

Aventures Uniques à la Voile

Embarquez avec Star Clippers à la découverte d'escales exclusives, savant mélange de détente et de culture. Laissez-vous gagner par la magie d'un cadre convivial (85 ou 114 cabines) et vivez des moments d'exception dans un confort raffiné, mêlant le confort moderne d'un yacht au charme légendaire d'un authentique voilier. Cuisine savoureuse, large choix de sports nautiques et d'excursions journalières rythment chacune des escales dans une ambiance informelle et décontractée.

COSTA RICA, CANAL DE PANAMA, CARAÏBES, MEDITERRANEE



www.starclippers.com



Explora
JOURNEYS



Discover
THE OCEAN STATE OF MIND

The new European luxury lifestyle brand at sea,
debuting in May 2023